



# CONVERSES SOBRE L'ESCOLA D'INICIATIVA SOCIAL CONCERTADA

GUIA DE VIATGE

Vivim moments de debat sobre els models d'escola. T'interessa tenir informació i dades per poder mantenir converses amb criteri? En aquest dossier trobaràs les més rellevants amb relació al model d'escola d'iniciativa social, de barris i pobles, que l'Estat ha concertat per garantir que el Servei d'Educació de Catalunya sigui un model d'èxit.

# L'escola d'iniciativa social, un tret identitari a Catalunya

Aquest viatge comença fent una mirada a la història de l'educació d'iniciativa social.

1 

Tothom té dret a l'educació. La llei Moyano (1857) és la primera llei en què l'Estat intervé en l'educació i converteix la instrucció en universal, obligatòria (en el seu grau elemental) i gratuïta.

5 

L'any 1986 marca un abans i un després, perquè se signa el primer decret, la normativa que regula els requisits per accedir a un concert, així com el finançament que les escoles rebem de l'Administració.

2 

Catalunya, abans i després d'aquesta llei, ha impulsat projectes educatius molt diversos, de grans innovacions pedagògiques, en què, a més de l'Administració, la iniciativa social ha fet aportacions creatives i populars.

4 

Les escoles públiques i les escoles d'iniciativa social que han optat pel concert entenen l'educació com a servei públic sense discriminacions. Així ho garanteix la Constitució Espanyola (1978).

3 

Històricament, l'educació impulsada per la iniciativa social, també a través de congregacions religioses, ha cercat l'excel·lència educativa, ha privilegiat l'atenció a les classes més febles, ha tingut cura de l'educació femenina...

**Mentre que les nostres escoles han evolucionat per donar resposta als reptes canviants i són un dels pilars del sistema educatiu dual català, el decret que fixa el finançament que rebem ha quedat obsolet. Un decret de fa 30 anys.**



**1978**

**CONSTITUCIÓ ESPANYOLA**

L'article 27 estableix el dret a l'educació, la gratuïtat de l'ensenyament bàsic i la llibertat d'elecció de les famílies a l'hora de triar l'educació moral i religiosa que desitgin. També garanteix la lliure creació de centres.



**1980  
LOECE**

**1985  
LODE**

**1986**

**PRIMERA SIGNATURA  
DELS CONCERTS EDUCATIUS**

**1993**

**RENOVACIÓ DEL DECRET DE  
CONCERTS DE CATALUNYA**

Regula els requisits per accedir a un concert, les obligacions dels titulars dels centres i el mecanisme de finançament.

**1990  
LOGSE**

**1995  
LOPEG**

**2002  
LOCE**

**2009**

**LLEI D'EDUCACIÓ DE CATALUNYA (LEC)**

Encara vigent, determina la manera com els centres educatius ofereixen un servei educatiu de qualitat i fixa les bases del Servei d'Educació de Catalunya.

**2006  
LOE**

**2013  
LOMCE**

**2017**

**DECRET D'ATENCIÓ  
EDUCATIVA A  
L'ALUMNAT EN  
EL MARC D'UN SISTEMA  
EDUCATIU INCLUSIU**

Fixa el marc per a un sistema educatiu català equitatiu i inclusiu.

**2020  
LOMLOE**



**El sistema educatiu,  
un trajecte en constant  
canvi i evolució**

**PUNT DE TROBADA  
ENTRE INICIATIVES**

El sistema educatiu català integra la riquesa d'iniciatives públiques i socials, similar a un quadre amb una explosió de colors representats per la varietat de maneres d'entendre la vida i, per tant, d'enfocar l'educació. Perquè tots hi tenim cabuda i tenim moltes coses per aportar, volem continuar dibuixant un model educatiu ple de colors.

# Una mirada a l'actualitat

La segona parada d'aquest itinerari ens porta al present. Avui en dia **les escoles concertades reflecteixen la diversitat** d'una societat catalana molt implicada en l'educació. Però, sense cap mena de dubte, el que ens ha permès articular un entramat d'iniciatives educatives de gran valor és el treball dels milers de professionals de l'educació que, amb la confiança de les famílies, formem i enfortim la xarxa d'escoles amb places concertades.



## TRES ARGUMENTS A FAVOR

- 1 RIQUESA SOCIAL.** La contribució de la iniciativa social ha estat històricament un tret identitari de Catalunya en àmbits molt diversos. Donar suport i promoure la col·laboració d'entitats civils i socials en un àmbit tan clau com el de l'educació és una riquesa.
- 2 DRET CIUTADÀ.** L'article 27.3 de la Constitució garanteix el dret de les famílies a escollir l'educació religiosa i moral que desitgen per als seus fills. Eliminar l'escola concertada estaria vulnerant aquest dret bàsic.
- 3 IMPACTE ECONÒMIC.** El sistema podria sufragar les 365.000 places concertades si demà no obrissin les nostres escoles? Podria construir d'un dia per l'altre 700 centres nous? El Síndic de Greuges reconeix que, només en l'operativa, l'Administració catalana necessitaria 500 milions d'euros més cada any.

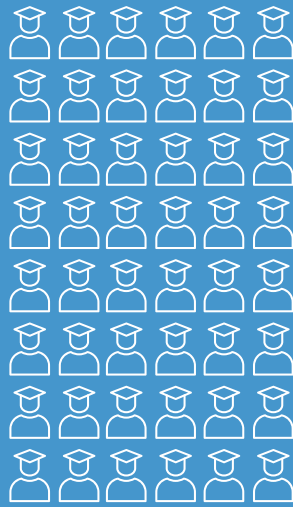
702

CENTRES  
CONCERTATS  
A CATALUNYA



365.777

ALUMNES



32%

DE L'ALUMNAT DE  
CATALUNYA



22%

ESCOLA  
CRISTIANA



UNA GRAN XARXA

22.031

PROFESSIONALS  
DE L'EDUCACIÓ

+50

NACIONALITATS



85%

DEL TERRITORI CATALÀ



5.491

ALUMNES  
NOUINGUTS  
(CURS 2021-2022)



OBERTS AL MÓN

14,1%

ALUMNAT AMB  
NECESSITATS EDUCATIVES  
ESPECÍFIQUES  
(NEE)



90%

DE L'ALUMNAT  
CONTINUA ESTUDIANT  
EN ACABAR L'ESO

1 any  
escolar més

LA SISENA HORA  
EQUIVAL A UN CURS  
MÉS PER ALS ALUMNES



90%

DE LA PLANTILLA  
TÉ CONTRACTES  
INDEFINITS



COMPROMESOS


# Trencant mites

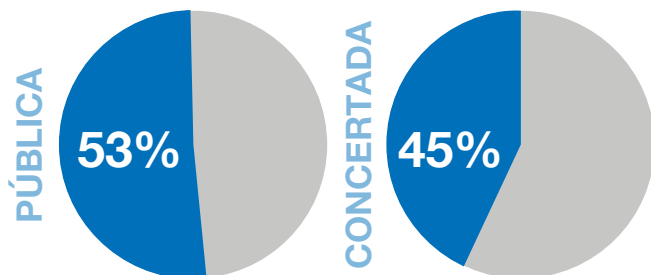
Una parada realment interessant en aquest viatge és poder observar els quatre prejudicis que els darrers anys han construït un retrat desdibuixat de l'escola d'iniciativa social.

De vegades el desconeixement ha portat algunes persones a tenir-ne una mirada esbiaixada. En aquest espai volem compartir algunes dades que mostren com la gran tasca educativa que portem a terme se sustenta en la **corresponsabilitat, l'acollida de la diversitat i l'excel·lència educativa.**

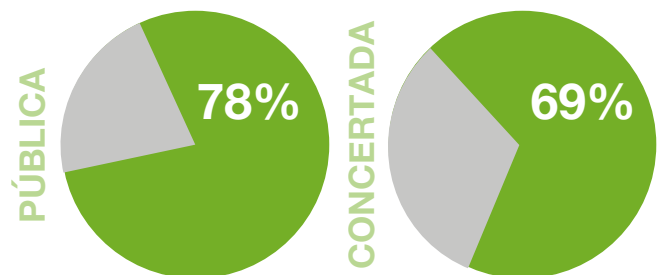
Perquè la informació és essencial per poder parlar amb criteri d'un tema amb tantes implicacions com és l'educació.



 <b>Mite 1: Si et diuen que... L'ESCOLA CONCERTADA ÉS ELITISTA</b>	<b>Font</b>
<p>Els centres escolars són el reflex de l'entorn social del qual formen part. Això fa que hi hagi escoles concertades amb molta diversitat perquè es troben en barris amb aquesta realitat, així com també passa a la inversa. Parar atenció a dades específiques ens permet ser més precisos.</p> <p>A continuació ho pots veure amb l'exemple de dos barris molt diferents de la ciutat de Barcelona.</p>	<p>Dades de l'informe <i>Tipologia dels centres educatius segons el nivell de complexitat (2021)</i>, del Departament d'Educació.</p>



**CIUTAT VELLA:**  
Complexitat alta i molt alta



**LES CORTS:** Complexitat baixa





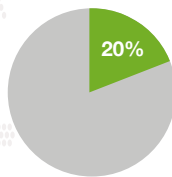
## Mite 2: Si et diuen que... L'ESCOLA CONCERTADA REP PROU FINANÇAMENT

Font

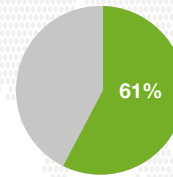
A les nostres escoles fem una inestimable tasca educativa, malgrat que amb una manca crònica de finançament. L'assignació que rebem només finança el **80%** del sou dels nostres professionals i el **40%** de les despeses de funcionament dels centres (el mòdul de funcionament fa referència a la neteja, l'aigua, la calefacció, la connexió a internet, els ordinadors...).

Dades de l'informe *Estimació del cost de la plaça escolar a Catalunya (2020)*, del Síndic de Greuges.

Percentatge del **SOU NO FINANÇAT** dels professionals



Percentatge de les **DESPESES DE FUNCIONAMENT NO FINANÇADES**



**Inversió pública** per plaça escolar

Cobertura del **96,8%**  
4.004,87€



PÚBLICA

Cobertura del **64,4%**  
2.787,41€



CONCERTADA

INFANTIL I PRIMÀRIA

Cobertura del **96,9%**  
5.610,08€



PÚBLICA

Cobertura del **64,9%**  
3.394,34€



ESO

**65% CONCERT EDUCATIU**

**35% FAMÍLIES**

### CONCERT EDUCATIU

- Pagament del sou del professorat que preveu el concert per part de la Generalitat.
- Pagament d'una part de les despeses de funcionament de l'escola per part de la Generalitat. L'import rebut cobreix el 39% de les despeses de funcionament reals.

### APORTACIONS DE LES FAMÍLIES

- Cobertura dels costos de la sisena hora (hora complementària).
- Pagament del professorat que l'escola ha contractat per millorar la qualitat educativa: especialistes, personal de suport, servei de psicologia i orientació, logopeda.
- Pagament del 61% de les despeses de funcionament que no cobreix el concert.
- Serveis i equipaments informàtics i tecnològics.

### ALTRES SERVEIS

- Serveis educatius, no inclosos en el concert, que l'escola ofereix per millorar la qualitat educativa: robòtica, projecte TAC, projecte multilingüe, etc.
- Serveis opcionals: menjador, activitats extraescolars, sortides, colònies, transport escolar, acollida matinal...

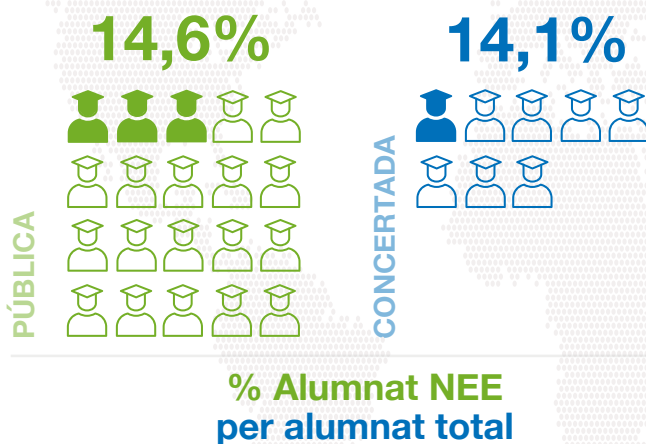


**Mite 3: Si et diuen que...  
L'ESCOLA CONCERTADA NO ACULL  
PROU ALUMNAT AMB NECESSITATS  
EDUCATIVES ESPECIALS (NEE)**

Font

Les dades reflecteixen que existeix una corresponsabilitat real de la concertada envers l'escolarització d'alumnat amb NEE:

**14,1% en centres concertats i 14,6% en centres públics.**



Departament d'Educació de la Generalitat de Catalunya ([gencat.cat](http://gencat.cat)): Ensenyaments de règim general



**COMPTE!**

Un equívoc freqüent que s'ha difós és que l'escola pública acull molts més NEE que l'escola amb places concertades

I això no és així. O només és així en xifres absolutes.

**L'escola pública escolaritza un 68% de l'alumnat català.**

**I l'escola concertada, un 32%. Per tant, és evident que l'acollida d'aquest alumnat és proporcional a la xifra total de l'alumnat escolaritzat en cada cas. Percentualment l'acollida és la mateixa en un sistema i en l'altre.**





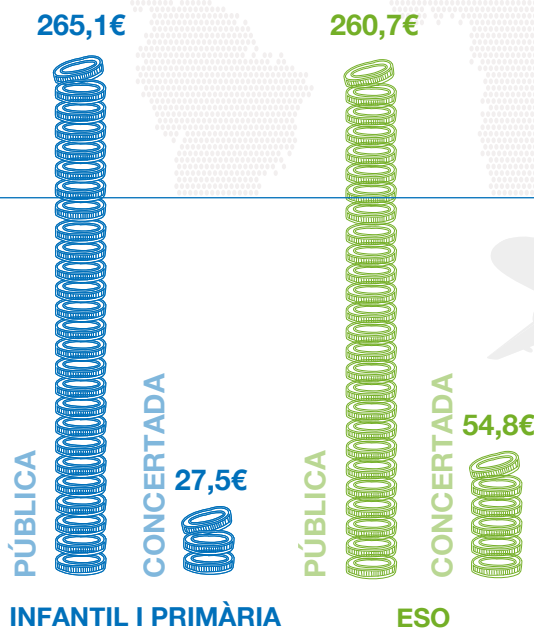
## Mite 4: Si et diuen que... L'ESCOLA CONCERTADA SEGREGA I NO ÉS CORRESPONSABLE EN L'EDUCACIÓ INCLUSIVA

Font

En les escoles concertades, el Departament d'Educació només finança l'**11,2% del cost d'una plaça d'alumnat NEE a infantil i primària i el 16,6% a l'ESO**. Per tant, malgrat que acollim el mateix volum d'alumnat NEE que la pública, ho fem amb molts menys recursos.

A banda de l'infrafinançament, tampoc rebem les mateixes dotacions de tècnic/a d'educació infantil, integrador/a social i orientador/a d'educació, ni d'atenció psicopedagògica, i tenim un **50% menys d'hores d'assessorament de l'Equip d'Atenció Primària (EAP)**.

FECC - Elaboració a partir de dades del Departament d'Educació, de l'enquesta de quotes (2019) i de les titularitats dels centres concertats.



**Inversió pública per alumne/a  
per atendre la diversitat**



## COMPTE!

El mateix sistema, doncs, genera segregació: sense un pressupost i una dotació de professionals per als alumnes NEE adaptat a la complexitat de cada centre, el principi d'equitat es trenca. Com va dir Meritxell Ruiz, secretària general de la Fundació Escola Cristiana de Catalunya (FECC), en compareixença parlamentària: "El que més segrega és haver de pagar". Feia així referència al punt en què la llei diu que l'educació ha de ser de franc.

# Els reptes ens impulsen a créixer i millorar

D'un viatge sempre en recordem les vistes. Quan fem un pas enrere per veure les coses en perspectiva, percebem que la implicació de la iniciativa social en l'educació és més necessària que mai, perquè la complexitat dels reptes actuals fa que no es puguin resoldre únicament des de l'Administració pública.

El model de col·laboració publicoprivada, doncs, és un model necessari, perquè garanteix una educació equitativa i de qualitat i perquè **som una peça clau per abordar amb garanties els futurs desafiaments del sistema educatiu català.**

## QUINS SÓN AQUESTS REPTES?

### 1 Finançament just i adequat, un dret de les famílies

“L'escola hauria de ser gratuïta per a les famílies, independentment de la titularitat dels centres” (Oriol Blancher, de l'Agrupació Escolar Catalana, en compareixença parlamentària el 24/05/22).

Tot i que es van fer passos que representen un reconeixement a la nostra feina, sabem que encara queda camí per recórrer i continuarem compromesos perquè els nostres alumnes rebin una educació gratuïta.

### 2 Educació inclusiva efectiva, una aspiració de país

L'educació inclusiva és la gran aspiració de tot el sistema educatiu.

El repte ve quan hem d'alinear dues realitats: d'una banda, sabem que la detecció i atenció d'alumnat vulnerable es multiplicarà durant els pròxims anys. De l'altra, ens trobem que no rebem ni la dotació dels professionals especialitzats ni el finançament necessaris perquè aquests alumnes rebin l'atenció personalitzada que els cal.

### 3 Nova realitat social

El descens de la natalitat que ja estem notant encara serà més evident els propers anys. A més a més, tot apunta que s'incrementarà el nombre d'infants i joves nouvinguts que s'integraran dins el sistema educatiu. Ara bé, tots ells, quan siguin adults, viuran en un món molt diferent de l'actual. Aquest escenari ens empeny a continuar educant persones que s'adaptin a un món canviant i a revisar continuament quina és la nostra resposta educativa.

## 4 Èxit escolar

La dedicació dels professionals dels nostres centres i el suport de les famílies han estat clau per aconseguir que més d'un 90% dels estudiants d'ESO continuïn els estudis quan acaben l'ensenyament obligatori. Amb la mirada posada en un futur més immediat, però, la diversitat creixent a les aules ens exigeix repensar les propostes educatives per mantenir aquest nivell de qualitat.

## 5 Equips i treball en xarxa

Des del convenciment que col·laborar ens fa créixer i ens enriqueix, el millor camí per abordar la complexitat actual és treballar en equips professionals i en xarxa: establint aliances estratègiques entre les mateixes escoles FEDAC, amb la resta d'escoles amb places concertades i, també, amb l'escola pública.

## 6 Recuperar el reconeixement social

No sempre ha estat així, però els darrers anys el desconeixement de part de la ciutadania sobre la realitat de l'escola concertada ens ha fet perdre part del reconeixement social. Ara és el nostre torn de treballar per posar en valor els nostres projectes educatius.

El dossier que tens a les mans és un primer pas per transmetre com és de valuosa la feina que fem. Per això te'l donem a tu, perquè disposis d'informació i dades que et permetin acostar al teu entorn **el valor de l'escola d'iniciativa social com a eina al servei de l'excel·lència educativa.**

### UN SISTEMA INTEGRAT

Quan vas a l'hospital, només penses que t'atenguin bé. L'escola concertada aspira a esdevenir una realitat com la sanitat,

on coexisteixen hospitals públics i d'altres que pertanyen a una iniciativa privada en modalitat de concert. Tots dos formen part del sistema sanitari català, són valorats i finançats de manera justa i garanteixen una sanitat de qualitat.

# Escoles FEDAC

## Escoles autèntiques per a persones úniques

Ja fa anys que les 25 escoles FEDAC de Catalunya hem emprès un viatge apassionant. Ens mou la nostra passió per educar, perquè creiem en el poder de l'educació per transformar les persones i fer del món un lloc millor. El nostre pla d'innovació educativa #avuixdemà ens guia en aquest camí cap a la transformació de l'escola d'iniciativa social del segle XXI. Ens acompanyes? Viuràs un gran projecte en una xarxa d'escoles autèntiques per a persones úniques.



25

ESCOLES



9

RELIGIONS



17

GRUPS DE  
JOVES CREC



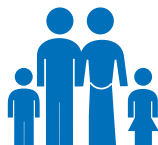
1.195

TREBALLADORS



11.457

ALUMNES



8.919

FAMÍLIES



80

VOLUNTARIS



1.975

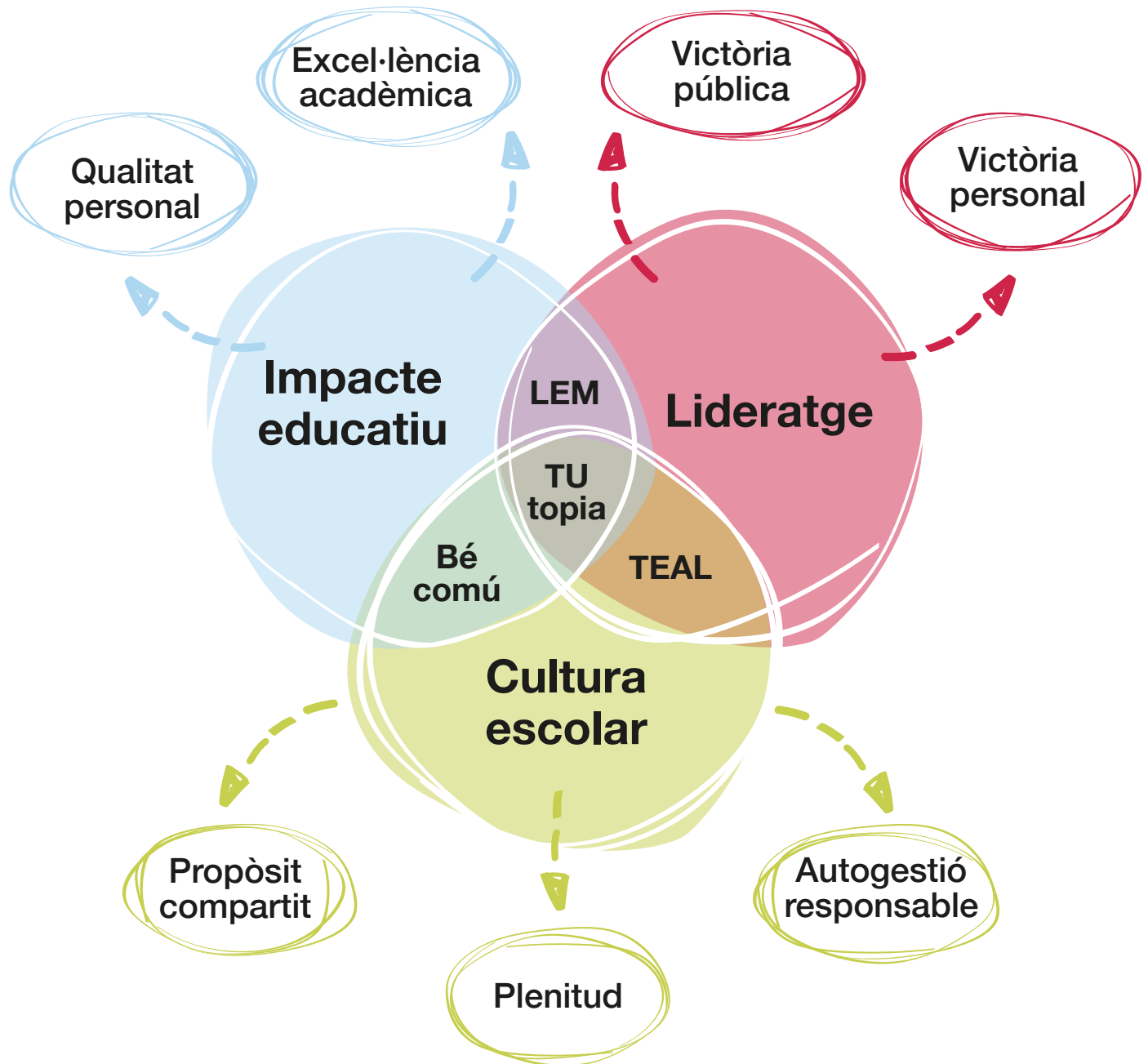
BENEFICIARIS  
DE BEQUES

Les escoles FEDAC som centres oberts i arrelats al nostre entorn, amb un ferm compromís amb l'equitat social i la innovació educativa.

Creiem en el poder transformador de l'educació.

Per això som escoles autèntiques per a persones úniques!

# Les 3 esferes de transformació educativa a les escoles FEDAC



## UNA PROPOSTA DE VALOR DEL SEGLE XXI

Des d'educació infantil fins a batxillerat i cicles formatius, oferim a famílies i alumnes una proposta de valor actualitzada als reptes del sistema educatiu i la societat catalana del segle XXI. Des de les nostres arrels cristianes, acollim la diversitat de la societat actual i eduquem persones perquè descobreixin el seu lloc al món i la seva contribució única i personal a través d'un projecte innovador i amb vocació de servei públic.

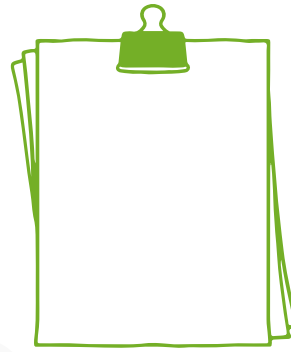
# Escoles FEDAC amb valor afegit

## Què aporta la sisena hora que oferim?



En les escoles d'iniciativa social, el valor afegit de les activitats complementàries millora la **QUALITAT EDUCATIVA** i consolida l'excel·lència acadèmica. Els resultats demostren que és com si els alumnes fessin dos cursos més des d'educació infantil a sisè de primària.





Anota en aquest espai les idees, dades o informacions que t'ajudin a reflexionar i posar en valor l'escola d'iniciativa social.

.....

**IDEA 1**

Lined writing area for Idea 1.

**IDEA 2**

Lined writing area for Idea 2.

**HI ESTIC D'ACORD**

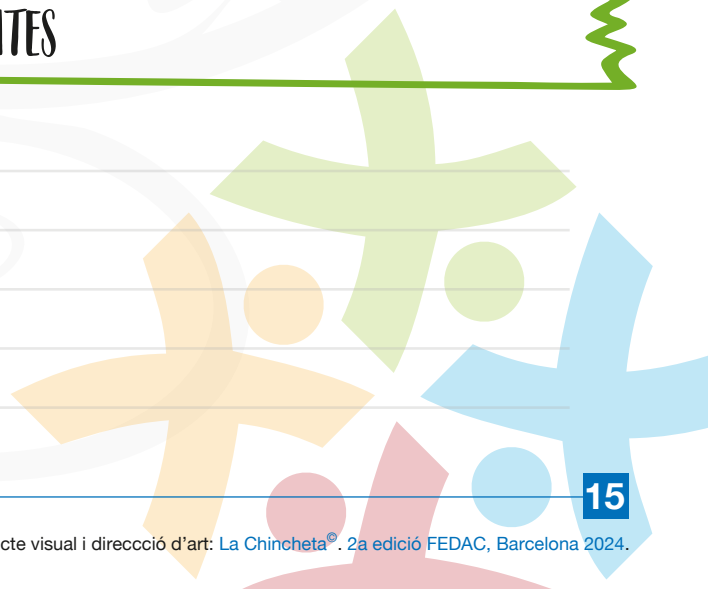
- 
- 
- 
- 

**NO HI ESTIC D'ACORD**

- 
- 
- 
- 

**NOVES PREGUNTES**

Lined writing area for 'NOVES PREGUNTES'.





*Un somni neix dins teu  
per crear un món millor,  
creu en ell!*